

Fleisch und Co.

Menü 1

4,50 €

Menü 2

4,50 €

Menü 3

5,10 €

Menü 4

5,40 €

Linsengericht »Schwäbische Art«

PICCOLINO



Serviervorschlag

Gratinierte Cannelloni

PICCOLINO

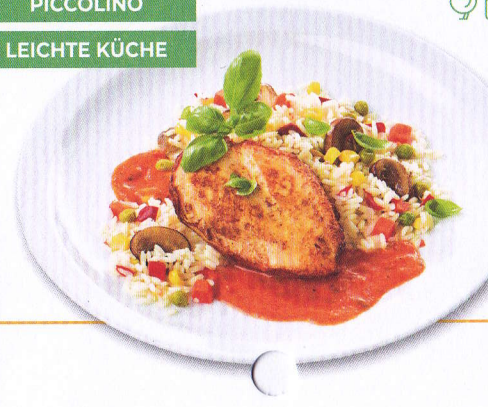


Serviervorschlag

Hähnchenbrust »Delicia«

PICCOLINO

LEICHTE KÜCHE



Serviervorschlag

Carbonara vom Huhn

PICCOLINO



Serviervorschlag

46816

Linsengericht »Schwäbische Art«

Unser Klassiker: 1 Paar Wiener Würstchen aus unserer hauseigenen Metzgerei, auf feinem Linsengemüse, dazu Bauernspätzle mit Semmelbröseln.

3, 7

Wurst-Einwaage: 80 g
Gesamt-Einwaage: 410 g

Durchschnittliche Nährwerte pro 100 g:

Energie 541 kJ (129 kcal);
Fett 5 g, davon ges. FS 2 g; KH 13 g,
davon Zucker 1 g; Eiweiß 7 g; Salz 1,21 g
Allergienhinweis: A1, C, L

46026

Gratinierte Cannelloni

Cannelloni mit einer köstlichen Fleischbrätfüllung, in einer Sahnesoße mit Blattspinat und fruchtigen Tomaten, überbacken mit Gouda-Käse.

Cannelloni-Einwaage: 160 g
Gesamt-Einwaage: 440 g

Durchschnittliche Nährwerte pro 100 g:

Energie 647 kJ (155 kcal);
Fett 9 g, davon ges. FS 4 g; KH 12 g,
davon Zucker 2 g; Eiweiß 6 g; Salz 1,27 g
Allergienhinweis: A1, C, G, L

46509

Hähnchenbrust »Delicia«

Zart-saftiges Hähnchenbrustfilet in einer Tomaten-Rahmsoße, dazu aromatischer Gemüse-Champignon-Reis.

Fleisch-Einwaage: 100 g
Gesamt-Einwaage: 440 g

Durchschnittliche Nährwerte pro 100 g:

Energie 510 kJ (121 kcal);
Fett 3 g, davon ges. FS 1 g; KH 15 g,
davon Zucker 1 g; Eiweiß 8 g; Salz 0,81 g
Allergienhinweis: G, L

46507

Carbonara vom Huhn

Klassische Orecchiette in einer feinen Käse-Sahnesoße, mit zarten Hähnchenbruststreifen und kleinen Lauchzwiebeln.

Fleisch-Einwaage: 60 g
Gesamt-Einwaage: 430 g

Durchschnittliche Nährwerte pro 100 g:

Energie 729 kJ (174 kcal);
Fett 8 g, davon ges. FS 4 g; KH 17 g,
davon Zucker 1 g; Eiweiß 8 g; Salz 1,00 g
Allergienhinweis: A1, G

HOFMANN^S

HOFMANN^S

HOFMANN^S

HOFMANN^S

Fleisch und Co.

Menü 5

6,20 €

Menü 6

4,80 €

Menü 7

5,60 €

Menü 8

5,50 €

Käse-Schinken-Schnitzel



Serviovorschlag

48207

Käse-Schinken-Schnitzel

Softiges Schweineschnitzel aus unserer hauseigenen Metzgerei, überbacken mit gekochtem Schinken und Gouda-Käse, in einer feinen Rahmsauce, dazu krosse Rösti-Ecken.

3, 7

Fleisch- und Schinken-Einwaage: 120 g
Gesamt-Einwaage: 450 g

Durchschnittliche Nährwerte pro 100 g:

Energie 681 kJ (163 kcal);
Fett 9 g, davon ges. FS 3 g; KH 11 g,
davon Zucker 1 g; Eiweiß 9 g; Salz 1,06 g
Allergenhinweis: A1, C, G, L

HOFMANN^S

Lasagne Bolognese

PICCOLINO



Serviovorschlag

46130

Lasagne Bolognese

Klassische Lasagne mit würzigem Rind- und Schweinehackfleisch, überbacken mit Käse.

Fleisch-Einwaage: 60 g
Gesamt-Einwaage: 400 g

Durchschnittliche Nährwerte pro 100 g:

Energie 610 kJ (146 kcal);
Fett 8 g, davon ges. FS 2 g; KH 12 g,
davon Zucker 2 g; Eiweiß 6 g; Salz 1,16 g
Allergenhinweis: A1, C, L

HOFMANN^S

Curryhuhn

LEICHTE KÜCHE



Serviovorschlag

48037

Curryhuhn

Unser Curryhuhn in milder Currysoße aus eigener Herstellung mit süßer Ananas, Erbsen, Karotten und Champignons, mit lockerem Langkorn-Reis.

Fleisch-Einwaage: 80 g
Gesamt-Einwaage: 500 g

Durchschnittliche Nährwerte pro 100 g:

Energie 456 kJ (108 kcal);
Fett 2 g, davon ges. FS <1 g; KH 15 g,
davon Zucker 2 g; Eiweiß 7 g; Salz 0,74 g
Allergenhinweis: C, G

HOFMANN^S

Köttbullar



Serviovorschlag

48423

Köttbullar

Unsere hausgemachten Rindfleischklößchen nach schwedischer Art, in einer feinen Preiselbeer-Rahmsauce, dazu krosse Pommes frites.

Fleischklößchen-Einwaage: 110 g
Gesamt-Einwaage: 500 g

Durchschnittliche Nährwerte pro 100 g:

Energie 747 kJ (179 kcal);
Fett 11 g, davon ges. FS 4 g; KH 14 g,
davon Zucker 3 g; Eiweiß 6 g; Salz 1,31 g
Allergenhinweis: A1, C, G, L

HOFMANN^S

Vegetarisch/Vegan

Menü 9

5,40 €

Menü 10

4,20 €

Menü 11

5,20 €

Menü 12

5,20 €

BIO Herzhafte Käsespätzle

Pastapfanne »Pesto Rosso«

Tortelloni alla panna

Gnocchi alla Roma

PICCOLINO



PICCOLINO



PICCOLINO



PICCOLINO



Serviervorschlag

Serviervorschlag

Serviervorschlag

Serviervorschlag

46018

BIO Herzhafte Käsespätzle

Unser vegetarischer Klassiker: Käsespätzle mit Gouda-Käse und Röstzwiebeln.

◇ aus kontrolliert biologischem Anbau

Gesamt-Einwaage: 400 g

Durchschnittliche Nährwerte pro 100 g:

Energie 820 kJ (196 kcal);
Fett 10 g, davon ges. FS 6 g; KH 19 g,
davon Zucker 2 g; Eiweiß 7 g; Salz 1,15 g
Allergenhinweis: A1, G

46959

Pastapfanne »Pesto Rosso«

Orecchiette-Nudeln mit Zucchini- und Paprikawürfeln, fruchtigen Cherrytomaten und Lauchzwiebeln, in rotem Pesto.

Gesamt-Einwaage: 360 g

Durchschnittliche Nährwerte pro 100 g:

Energie 510 kJ (122 kcal);
Fett 6 g, davon ges. FS 1 g; KH 13 g,
davon Zucker 2 g; Eiweiß 3 g; Salz 1,15 g
Allergenhinweis: A1, H1

46291

Tortelloni alla panna

Feine, mit Ricotta und Spinat gefüllte Teigtaschen in unserer hauseigenen Kräuter-Sahnesoße, mit einer Garnitur aus Pinienkernen.

Gesamt-Einwaage: 380 g

Durchschnittliche Nährwerte pro 100 g:

Energie 732 kJ (175 kcal);
Fett 9 g, davon ges. FS 4 g; KH 18 g,
davon Zucker 2 g; Eiweiß 5 g; Salz 1,11 g
Allergenhinweis: A1, C, G

46078

Gnocchi alla Roma

Typische Gnocchi in unserer hauseigenen Tomaten-Basilikumsoße, verfeinert mit Kirschtomaten.

Gesamt-Einwaage: 420 g

Durchschnittliche Nährwerte pro 100 g:

Energie 493 kJ (117 kcal);
Fett 3 g, davon ges. FS 2 g; KH 19 g,
davon Zucker 4 g; Eiweiß 3 g; Salz 1,00 g
Allergenhinweis: A1, G, L

HOFMANN^S

HOFMANN^S

HOFMANN^S

HOFMANN^S

Vegetarisch/Vegan

Menü 13

4,30 €

Menü 14

4,70 €

Menü 15

4,40 €

Menü 16

5,50 €

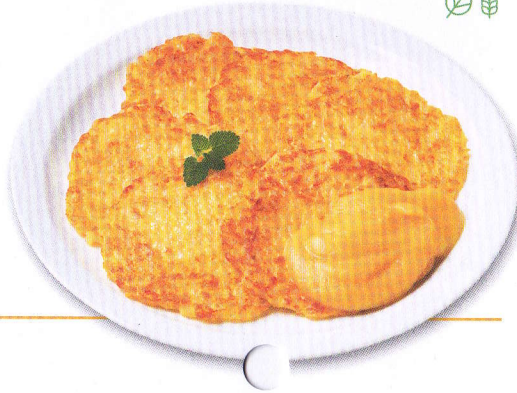
Penne al pomodoro

PICCOLINO



Serviervorschlag

Kartoffelpuffer



Serviervorschlag

Rucola-Spinat-Spaghetti



Serviervorschlag

Lachs-Spinat-Lasagne

PICCOLINO



Serviervorschlag

46215

Penne al pomodoro

Penne-Nudeln in fruchtiger Kräuter-Tomatensoße mit fein geriebenem Hartkäse.

Gesamt-Einwaage: 390 g

Durchschnittliche Nährwerte pro 100 g:

Energie 527 kJ (125 kcal);
Fett 3 g, davon ges. FS 1 g; KH 20 g,
davon Zucker 3 g; Eiweiß 4 g; Salz 1,17 g
Allergenhinweis: A1, G

Vegetarisch & Vegan

48915

Kartoffelpuffer

6 goldbraun gebackene Reibekuchen mit fruchtigem Apfelmark (separat beigelegt).

Gesamt-Einwaage: 510 g

Durchschnittliche Nährwerte pro 100 g:

Energie 521 kJ (124 kcal);
Fett 4 g, davon ges. FS 1 g; KH 19 g,
davon Zucker 3 g; Eiweiß 2 g; Salz 0,77 g
Allergenhinweis: A1, C

Vegetarisch & Vegan

48909

Rucola-Spinat-Spaghetti

Spaghetti abgeschmeckt mit einem grünen Pesto aus Rucola und Spinat, dazu unser ausgewähltes Grillgemüse.

Gesamt-Einwaage: 450 g

Durchschnittliche Nährwerte pro 100 g:

Energie 649 kJ (155 kcal);
Fett 7 g, davon ges. FS 1 g; KH 18 g,
davon Zucker 2 g; Eiweiß 4 g; Salz 1,05 g
Allergenhinweis: A1, H1

46023

Lachs-Spinat-Lasagne

Der italienische Klassiker: Lasagne mit Blattspinat, zartem Wildlachs und einer Sahnesoße, überbacken mit würzigem Käse.

Fisch-Einwaage: 84 g
Gesamt-Einwaage: 400 g

Durchschnittliche Nährwerte pro 100 g:

Energie 522 kJ (125 kcal);
Fett 7 g, davon ges. FS 2 g; KH 8 g,
davon Zucker 1 g; Eiweiß 7 g; Salz 0,89 g
Allergenhinweis: A1, D, G

Hauptspeisen

HOFMANN^S

HOFMANN^S

HOFMANN^S

HOFMANN^S

Fleisch/Fisch

Menü 17

5,40 €

Menü 18

7,10 €

Menü 19

5,00 €

Menü 20

5,90 €

Maccaroniplatte



Serviovorschlag

»Sieben-Schwaben-Topf«



Serviovorschlag

Knuspriges Fischfilet »Pomodoro«

PICCOLINO



Serviovorschlag

Fish + Chips



Serviovorschlag

48045

Maccaroniplatte

Maccaroni-Nudeln in einer würzigen Tomatensoße, dazu Krakauer und gekochter Vorderschinken aus unserer hauseigenen Metzgerei, verfeinert mit Gouda-Käse.

3, 7

Wurst- und Schinken-Einwaage: 65 g
Gesamt-Einwaage: 580 g

Durchschnittliche Nährwerte pro 100 g:

Energie 533 kJ (127 kcal);
Fett 5 g, davon ges. FS 2 g; KH 15 g,
davon Zucker 2 g; Eiweiß 5 g; Salz 0,88 g
Allergienhinweis: A1, C, G, L, M

48068

»Sieben-Schwaben-Topf«

Unser Klassiker: Hausgemachtes, von Hand paniertes Schweineschnitzel mit einer Maultasche und zartem Schweinelendchen in einer Rahmsauce, dazu Bauernspätzle mit Semmelbröseln.

3, 7

Fleisch-Einwaage: 90 g
Gesamt-Einwaage: 530 g

Durchschnittliche Nährwerte pro 100 g:

Energie 672 kJ (160 kcal);
Fett 6 g, davon ges. FS 2 g; KH 18 g,
davon Zucker 1 g; Eiweiß 8 g; Salz 0,90 g
Allergienhinweis: A1, C, G, L

46719

Knuspriges Fischfilet »Pomodoro«

Knusprig paniertes Alaska-Seelachsfilet mit einer feinen Tomatenfüllung, dazu unser hausgemachtes Kartoffel-Broccoligratin.

Fisch-Einwaage mit Panade und Füllung: 100 g
Gesamt-Einwaage: 415 g

Durchschnittliche Nährwerte pro 100 g:

Energie 519 kJ (124 kcal);
Fett 6 g, davon ges. FS 2 g; KH 12 g,
davon Zucker 2 g; Eiweiß 5 g; Salz 0,92 g
Allergienhinweis: A1, D, G, L

48791

Fish + Chips

Klassisches Fish und Chips aus knusprig-panierten Alaska-Seelachsfiletstücken, mit unserer würzigen Kräuter-Remoulade und dicken Pommes.

Fisch-Einwaage mit Panade: 140 g
Gesamt-Einwaage: 490 g

Durchschnittliche Nährwerte pro 100 g:

Energie 789 kJ (189 kcal);
Fett 11 g, davon ges. FS 3 g; KH 17 g,
davon Zucker 1 g; Eiweiß 5 g; Salz 1,33 g
Allergienhinweis: A1, C, D, G, M

HOFMANN^S

HOFMANN^S

HOFMANN^S

HOFMANN^S

Menü 21

6,90 €

2 panierte Schweineschnitzel



Serviervorschlag

48215

2 panierte
Schweineschnitzel

Knusprig panierte Schweineschnitzel aus unserer eigenen Metzgerei, mit krossen Pommes frites und Ketchup (separat beigelegt).

Fleisch-Einwaage mit Panade: 160 g
Gesamt-Einwaage: 380 g

Durchschnittliche Nährwerte pro 100 g:

Energie 882 kJ (210 kcal);
Fett 8 g, davon ges. FS 1 g; KH 23 g,
davon Zucker 2 g; Eiweiß 11 g; Salz 0,92 g
Allergenhinweis: AI

HOFMANN^S

Menü 23

4,50 €

Menü 24

4,30 €



Pizza
Salami



Pizza mit
Mozzarella

Hauptspeisen